



## **EGYSZERŰSÍTETT MŰSZAKI LEÍRÁS**

*az Ócsa – Alsópakony  
szociális lakópark területén létesítendő  
fedett gépjárműtárolók és zárható kerti  
szerszámtárolók létesítéséhez*

Készítette:

**Ócsa Város Önkormányzata**  
**Polgármesteri Hivatal, Hatósági, Műszaki és**  
**Pályázatkezelő Iroda**  
2364 Ócsa, Bajcsy-Zsilinszky u. 2.  
[www.ocsa.hu](http://www.ocsa.hu)



## EGYSZERŰSÍTETT MŰSZAKI LEÍRÁS

### 1. Előzmények

Ócsa Város Önkormányzatának Képviselő-testülete, a beérkezett lakossági igények alapján, lehetőséget kíván biztosítani az Ócsa, alsópakonyi szociális lakópark területén fedett gépjárműtárolók és zárható kerti szerszámtárolók létesítésére.

A beérkezett egyedi lakossági elképzelések helyett azonban, a lakópark egyedi és egységes kialakításának megőrzése céljából, ezen építmények megépítéséhez csak abban az esetben járul hozzá, ha azok egységes, a lakópark kialakult településképehez kialakításában és anyaghasználatában is illeszkedő tervek alapján készülnek el.

### 2. A meglévő állapot ismertetése

A szociális lakópark területén, a kialakult állapot szerint vagy nem kapcsolódnak melléképületek a főépületekhez, vagy esetlegesen kialakított építmények állnak az udvarokon, melyek rendezetlen összképet és az egységes településképet romlását eredményezik.

A jelen dokumentációban bemutatott építmények megépítése biztosíthatja a beérkezett lakossági igények kiszolgálását, javítja az egységes településképet és megszüntetheti a jelenlegi, esetleges építményekből álló, kedvezőtlen látványt nyújtó állapotot.

### 3. A tervezett építmények szerkezetének leírása

*Általános leírás a fedett gépjárműtárolók és kerti szerszámtárolók létesítéséhez*

**Alapozás:** Az építmények alapja legalább 30 cm vastag, részben, vagy egészen földbe süllyesztett, vasalással megerősített, vízszintes síkban kialakított, vasbeton alap kell legyen. A földkiemelés kézi erővel történik, a felső humuszréteg – amennyiben van ilyen – eltávolítása után. A kitermelt föld nem kerül elszállításra, az a telek területén kerülhet elterítésre.

**Tartószerkezet:** Az építmények tartószerkezetét, a vasbeton alapba rögzített, horganyzott H-vasakba fogatott, 150mm x 150mm átmérőjű, impregnált/telített fa oszlopok adják, melyek telepítési távolságait és méreteit a mellékelt műszaki rajzok, építménytípusonként tartalmazzák.

**Tetőszerkezet:** Az építmények tetőszerkezetét az építmény hosszanti síkjával megegyező irányban, a tartóoszlopokhoz erősített 75mm x 150mm átmérőjű, impregnált/telített fa kötőgerendákra rögzített, szintén 75mm x 150mm átmérőjű, impregnált/telített fa szarufák adják, melyekre horganyzott trapézlemez kerül felerősítésre.

A kötőgerendákat a tartóoszlopokhoz 75 mm-es bevágással, illetve a szarufákkal megegyező méretű könyökfákkal is rögzíteni szükséges.

A szarufák ~700mm-es közökkel kerülnek rögzítésre a kötőgerendákhoz.

A tetőlemez hajlásszöge 5%.

**Festés, mázolás:** A faanyagokat az UV védelem érdekében és a faanyagok későbbi beszürkülését megelőzendő, lazúrozni szükséges, különös tekintettel a vágott elemek esetében, a vágási felületek mentén. A lakópark területén történt korábbi felújítási munkálatok során „JEDYNKA DIÓ VÉKONYLAZÚR”-t használtak a fafelületekre, így most is ezt, vagy ezzel egyenértékű lazúr alkalmazását javasoljuk.

*Kiegészítés a kerti szerszámtárolók leírásához*

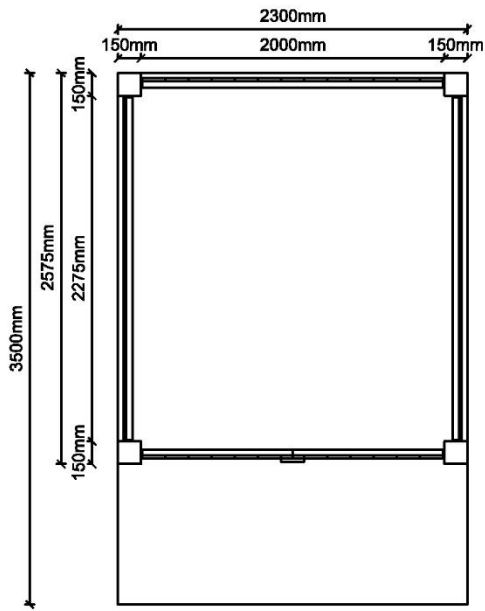
**Egyéb szerkezet:** A szerszámtároló oldalai és ajtaja, a tartóoszlopokra rögzített rozsdamentes fém vázra szerelt, impregnált/telített faanyaggal (lécezéssel) kerül leválasztásra.

#### 4. Mellékletek:

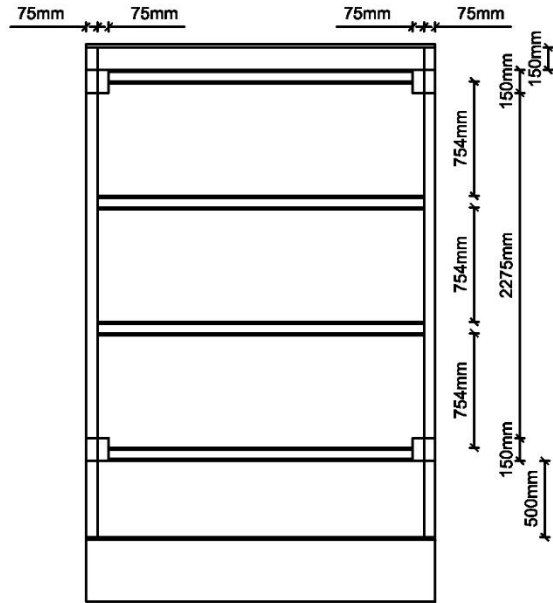
1. melléklet: Műszaki rajzok az önálló, zárható kerti szerszámtárolóhoz;
2. melléklet: Műszaki rajzok az 1 állásos, fedett gépjárműtárolóhoz;
3. melléklet: Műszaki rajzok a 2 állásos, fedett gépjárműtárolóhoz;
4. melléklet: Műszaki rajzok az 1 állásos, fedett gépjárműtárolóhoz kapcsolt zárható kerti szerszámtárolóhoz;
5. melléklet: Műszaki rajzok a 2 állásos, fedett gépjárműtárolóhoz kapcsolt zárható kerti szerszámtárolóhoz.

*1. melléklet: Műszaki rajzok az önálló, zárható kerti szerszámtárolóhoz, M = 1:50*

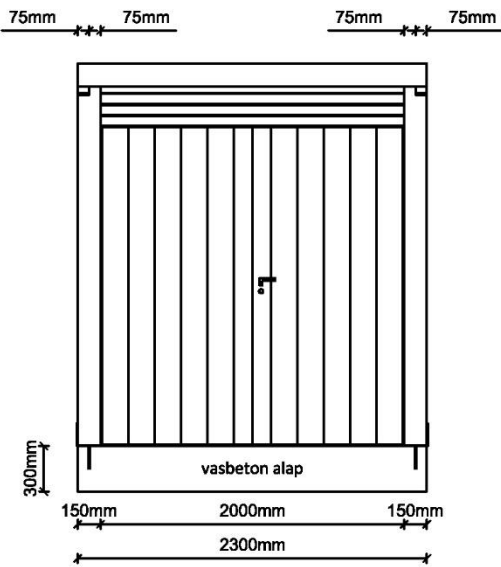
## ALAPRAJZ



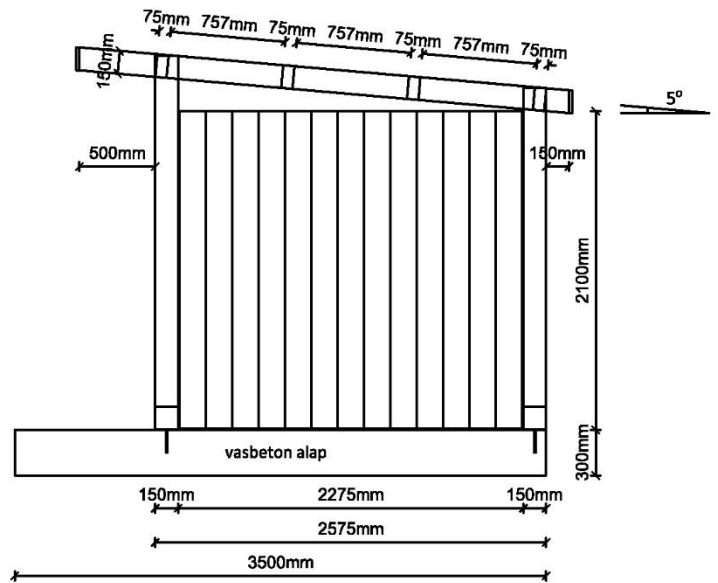
## TETŐSZERKEZET



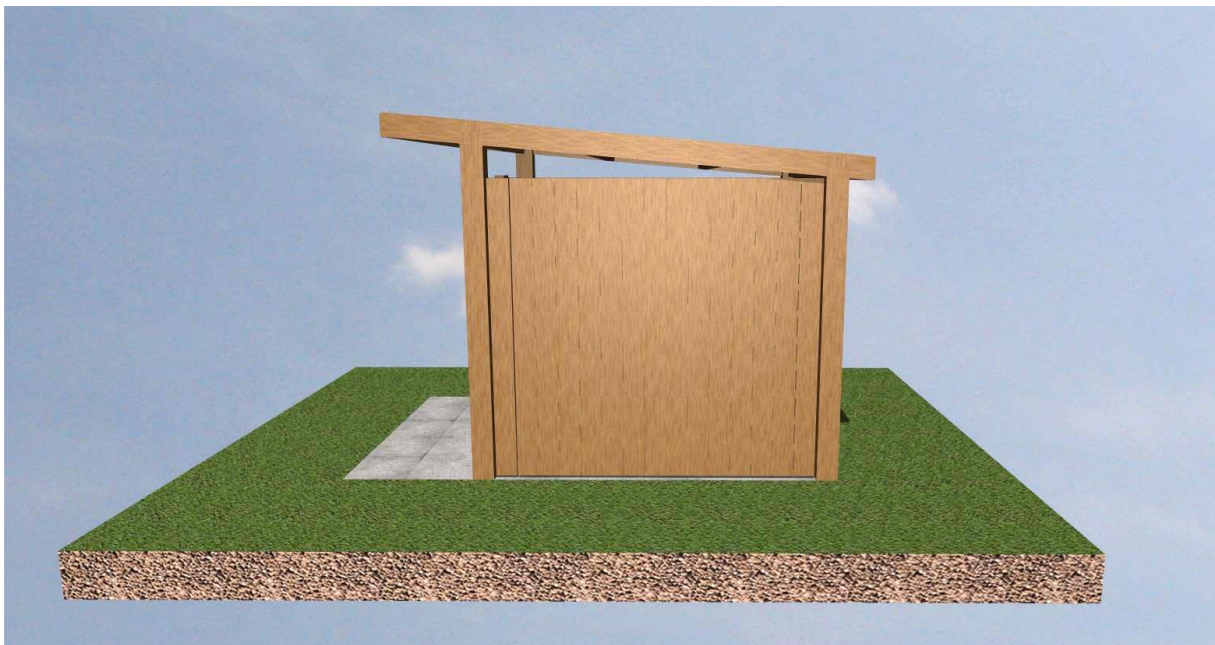
## HOMLOKZAT 1



## HOMLOKZAT 2

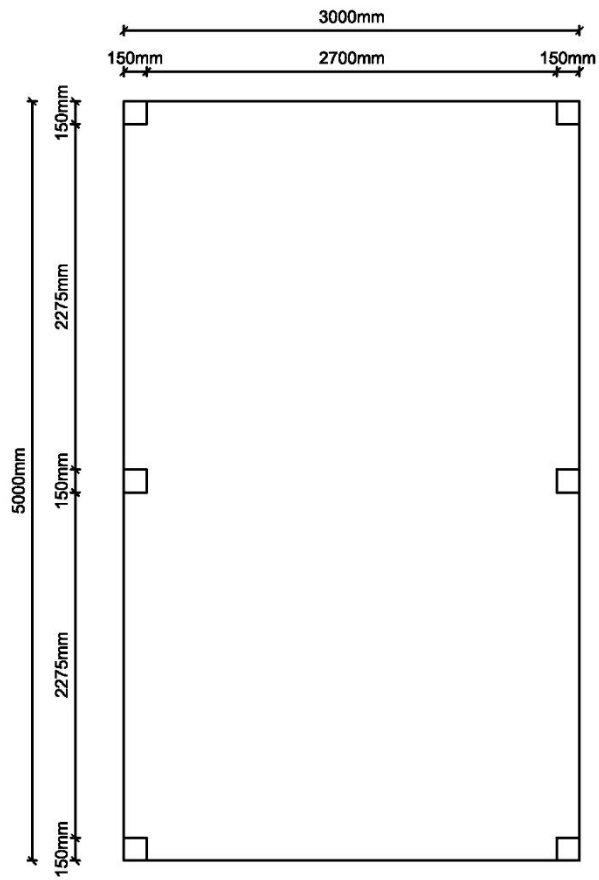


EGYSZERŰSÍTETT MŰSZAKI LEÍRÁS  
- ÓCSA, ALSÓPAKONY - GARÁZSOK, TÁROLÓK-

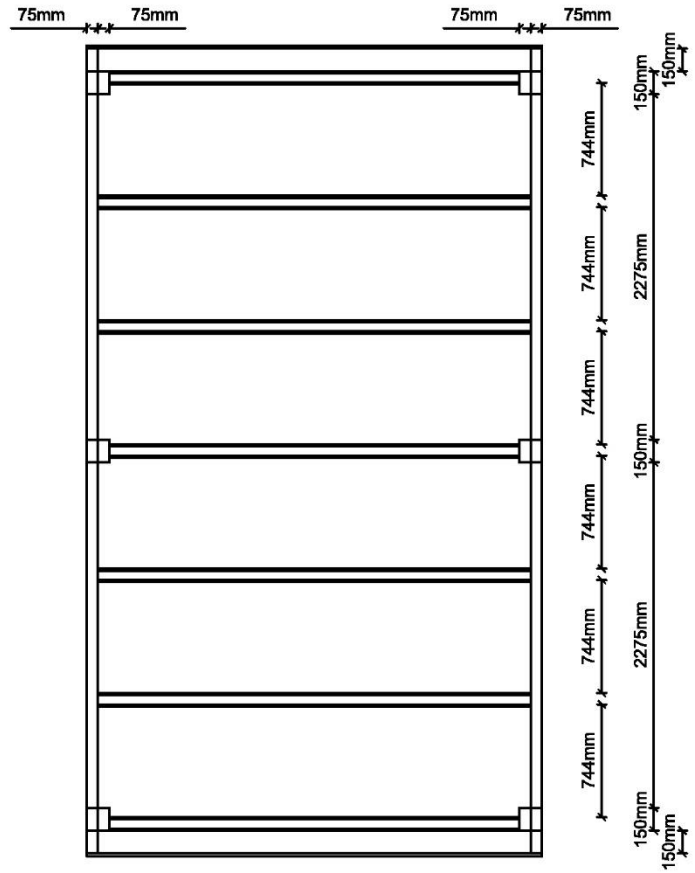


*2. melléklet: Műszaki rajzok az 1 állásos, fedett gépjárműtárolóhoz, M = 1:50*

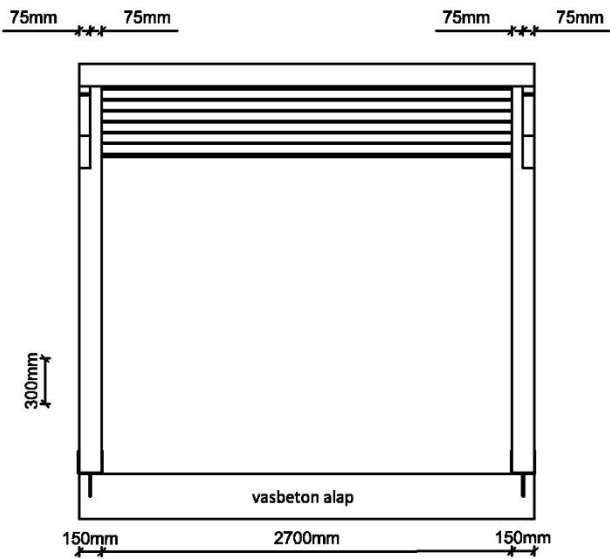
# ALAPRAJZ



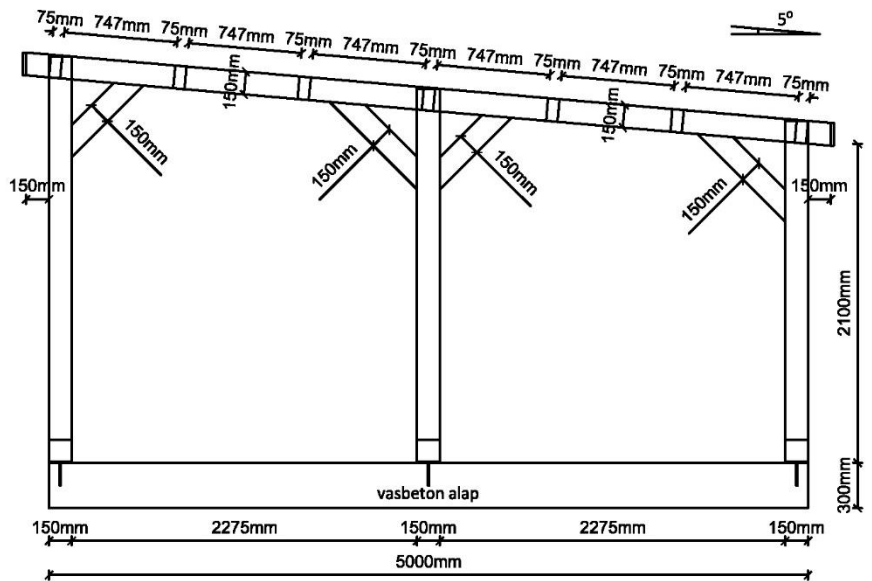
# TETŐSZERKEZET



# HOMLOKZAT 1

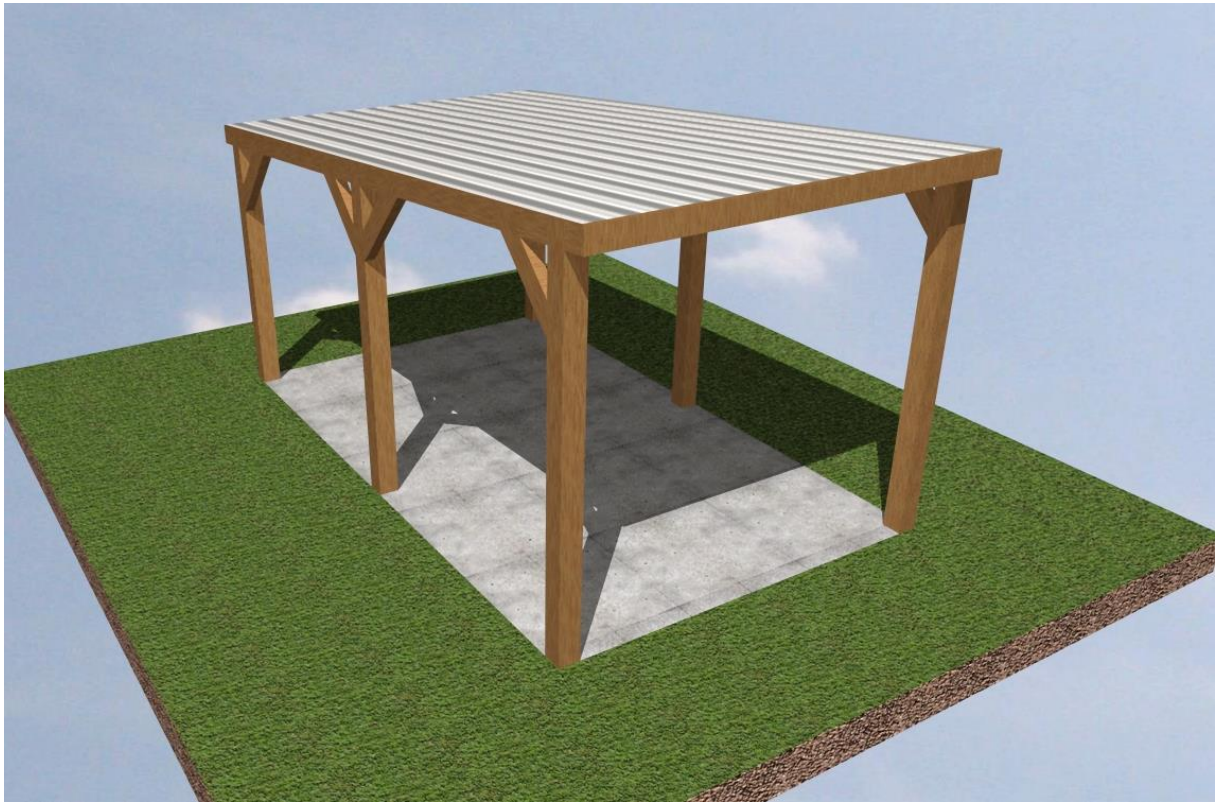


# HOMLOKZAT 2



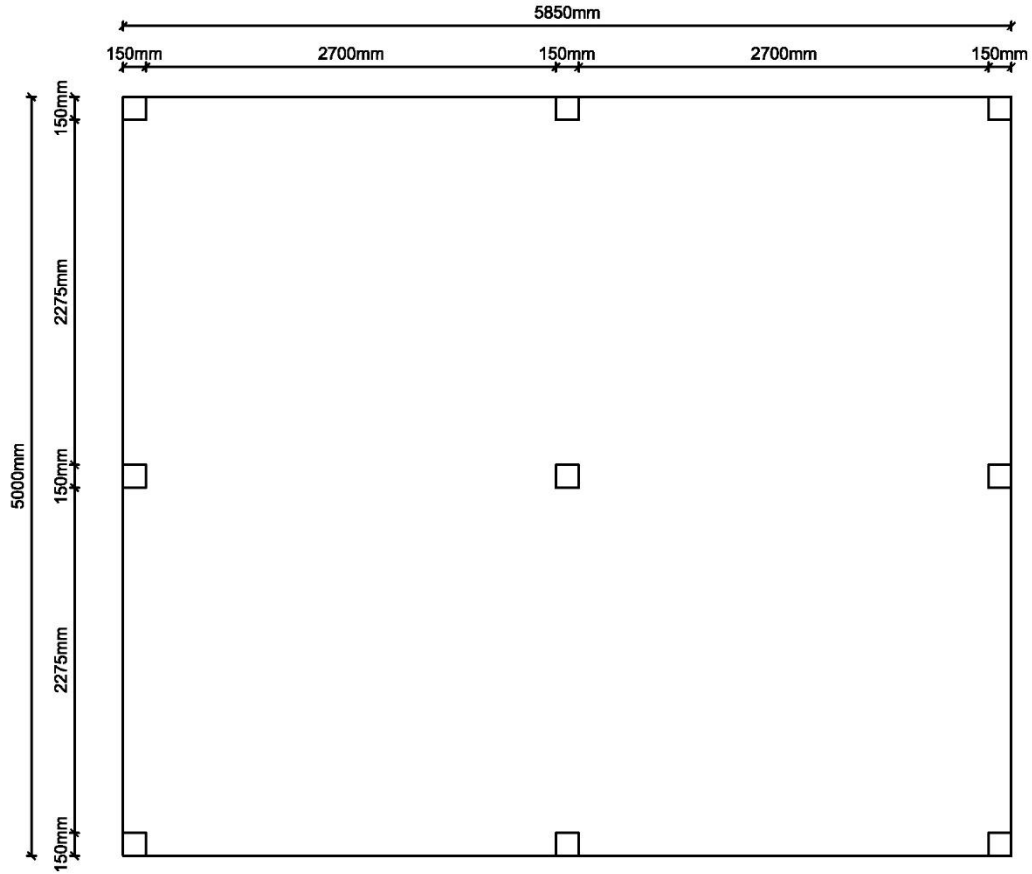


EGYSZERŰSÍTETT MŰSZAKI LEÍRÁS  
- ÓCSA, ALSÓPAKONY - GARÁZSOK, TÁROLÓK-

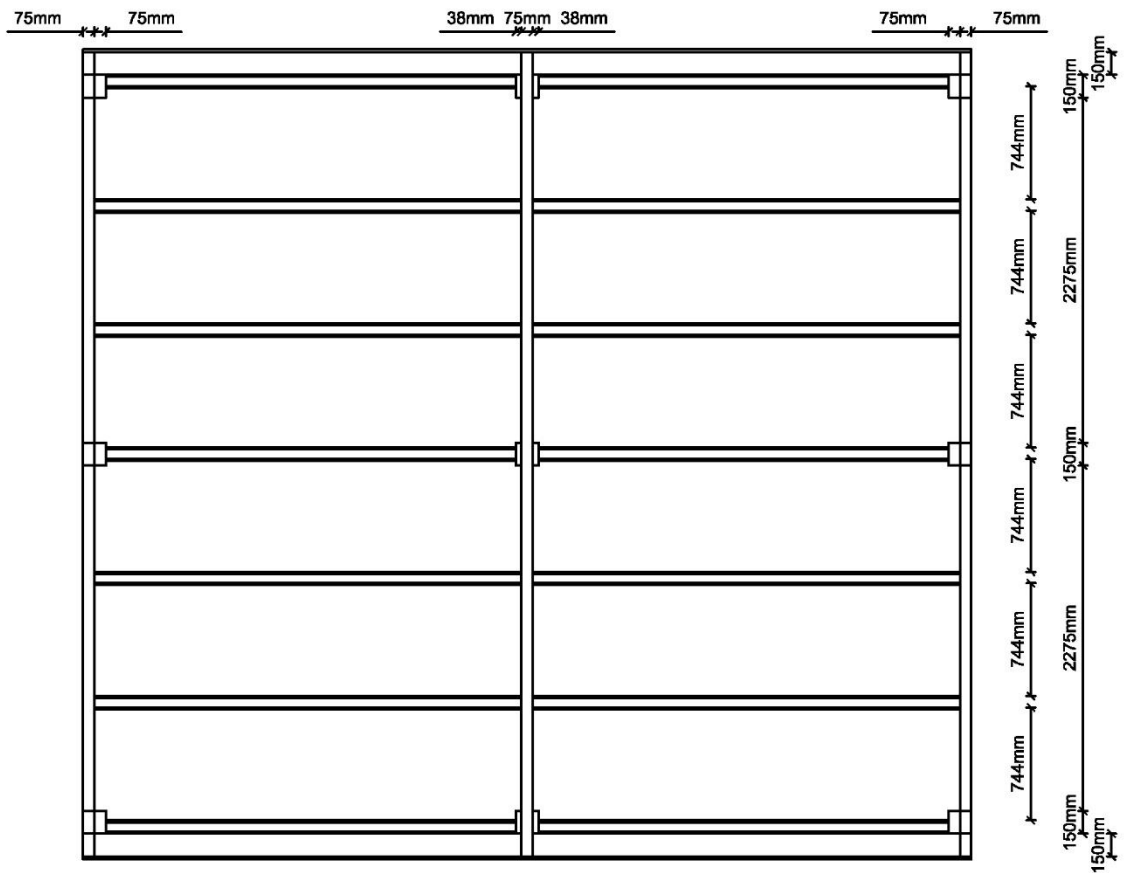


*3. melléklet: Műszaki rajzok a 2 állásos, fedett gépjárműtárolóhoz, M = 1:50*

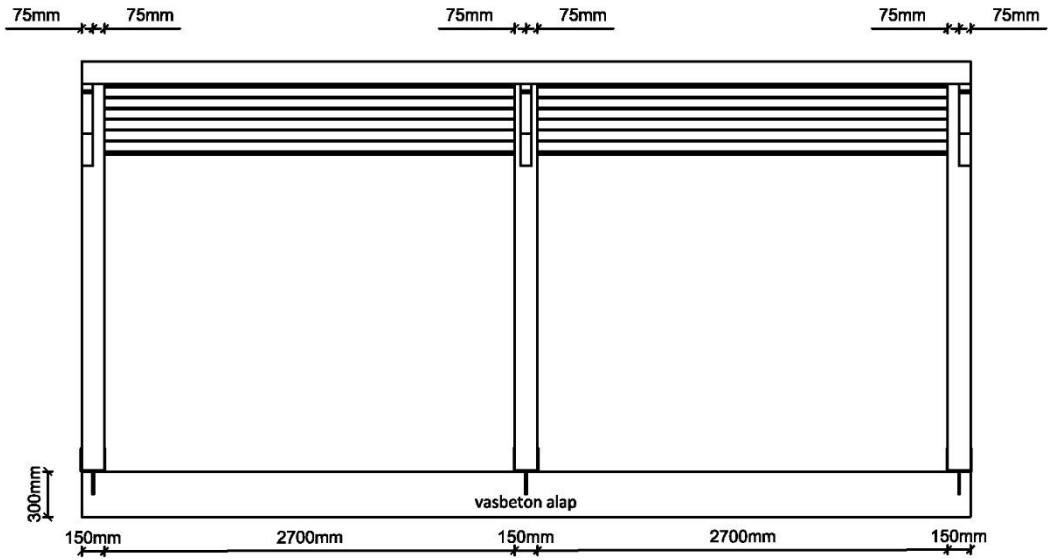
# ALAPRAJZ



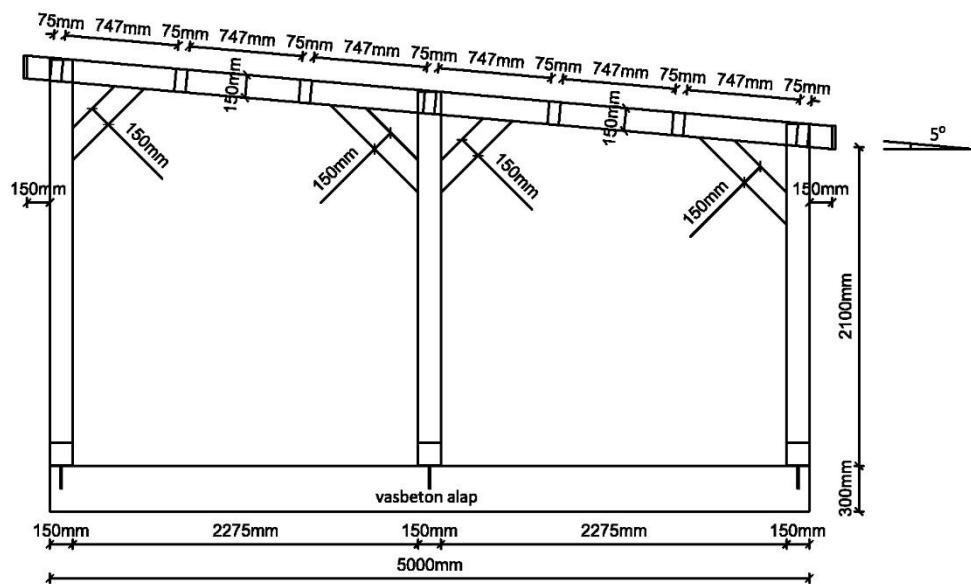
# TETŐSZERKEZET



# HOMLOKZAT 1



# HOMLOKZAT 2



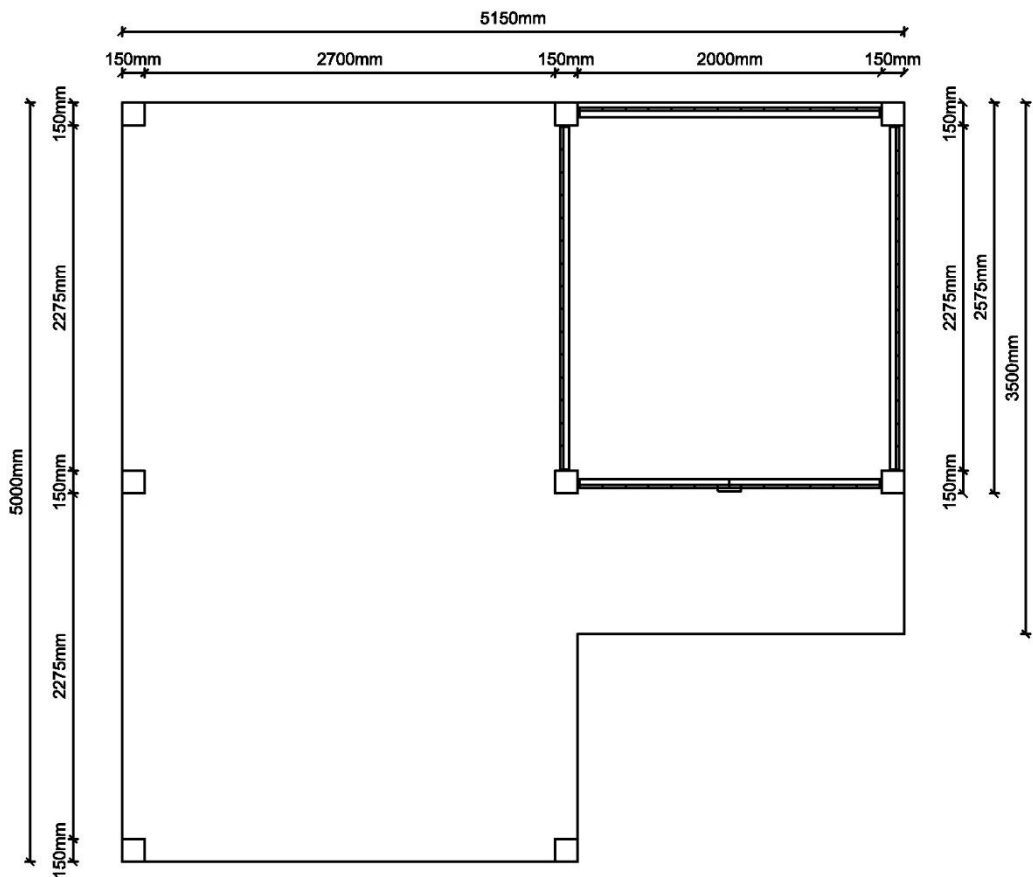


EGYSZERŰSÍTETT MŰSZAKI LEÍRÁS  
- ÓCSA, ALSÓPAKONY - GARÁZSOK, TÁROLÓK-

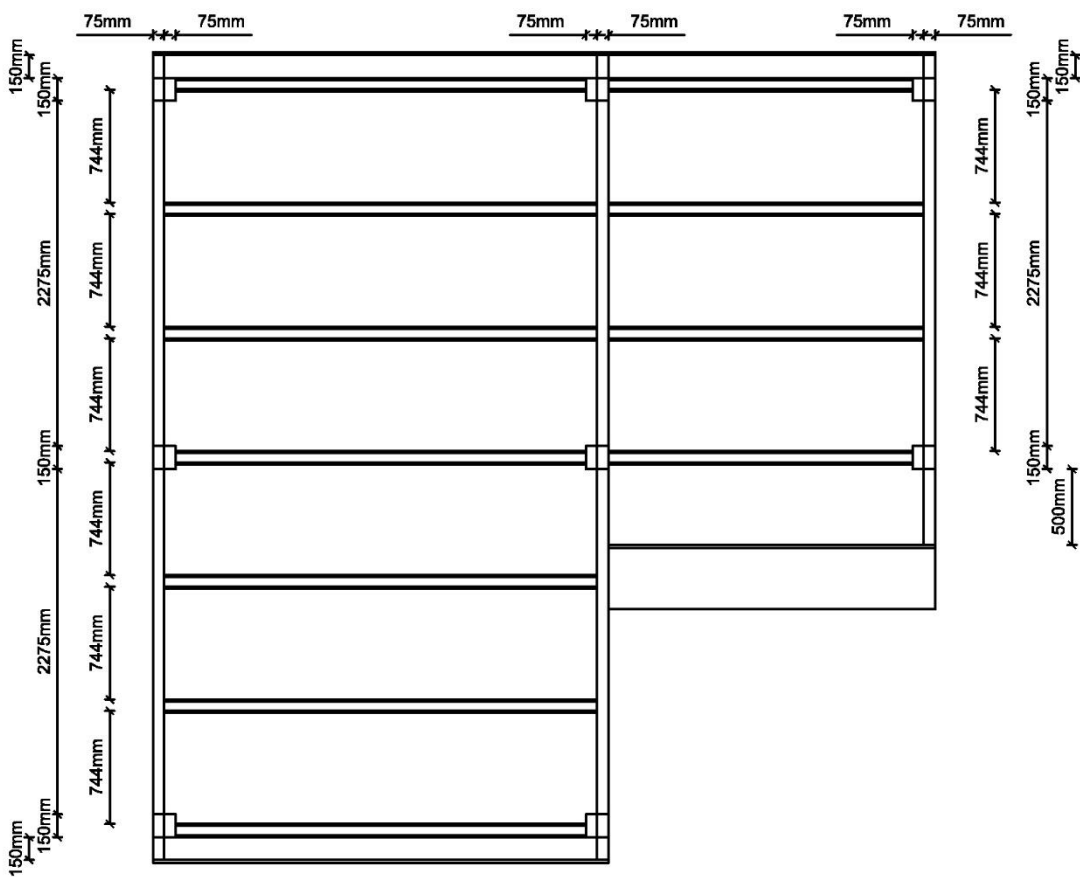


*4. melléklet: Műszaki rajzok az 1 állásos, fedett gépjárműtárolóhoz kapcsolt zárható kerti szerszámtárolóhoz, M = 1:50*

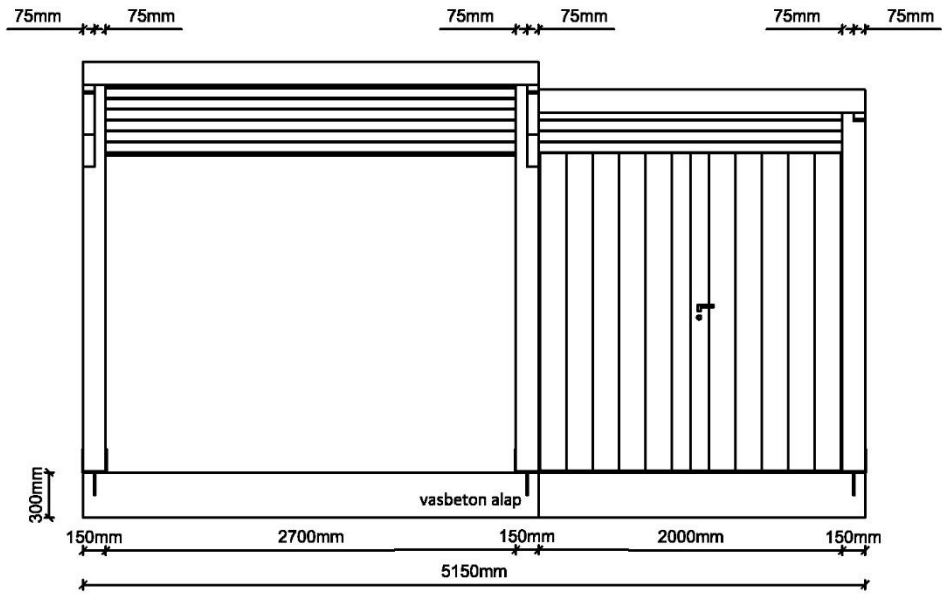
# ALAPRAJZ



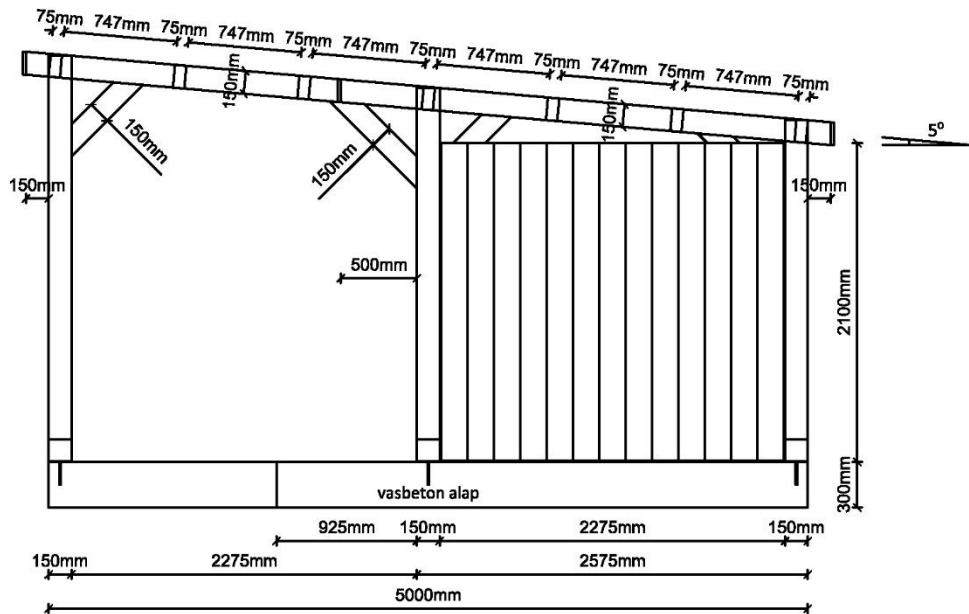
# TETŐSZERKEZET



# HOMLOKZAT 1



# HOMLOKZAT 2





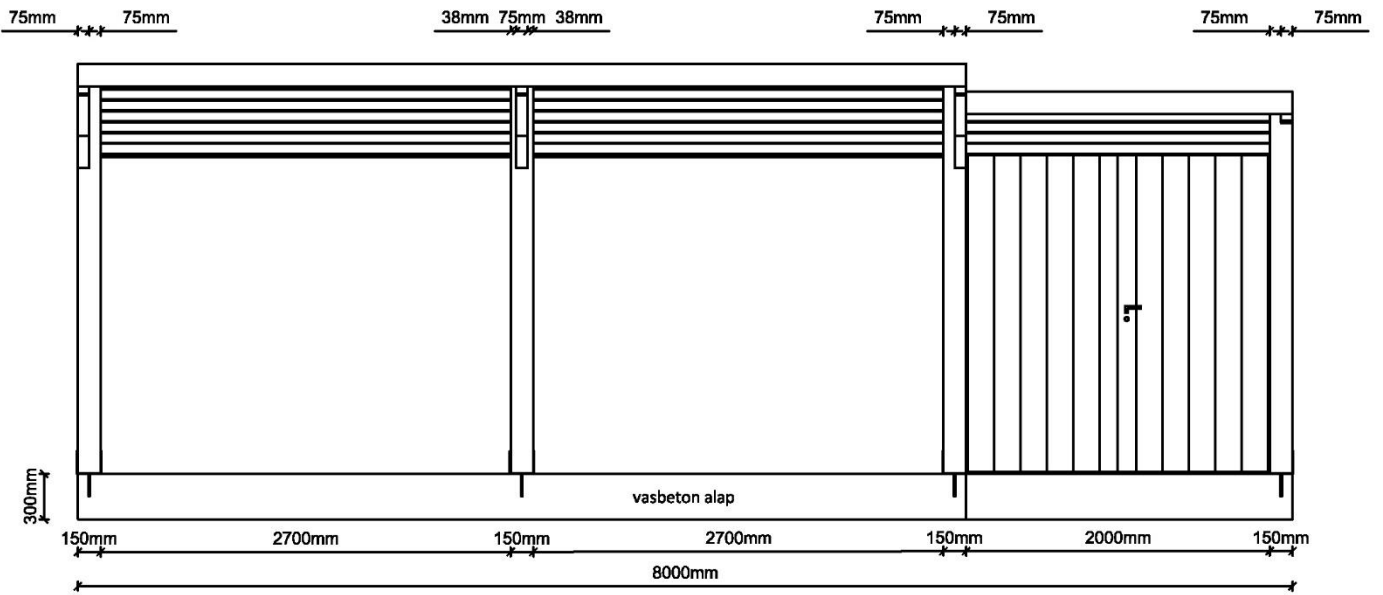
EGYSZERŰSÍTETT MŰSZAKI LEÍRÁS  
- ÓCSA, ALSÓPAKONY - GARÁZSOK, TÁROLÓK-



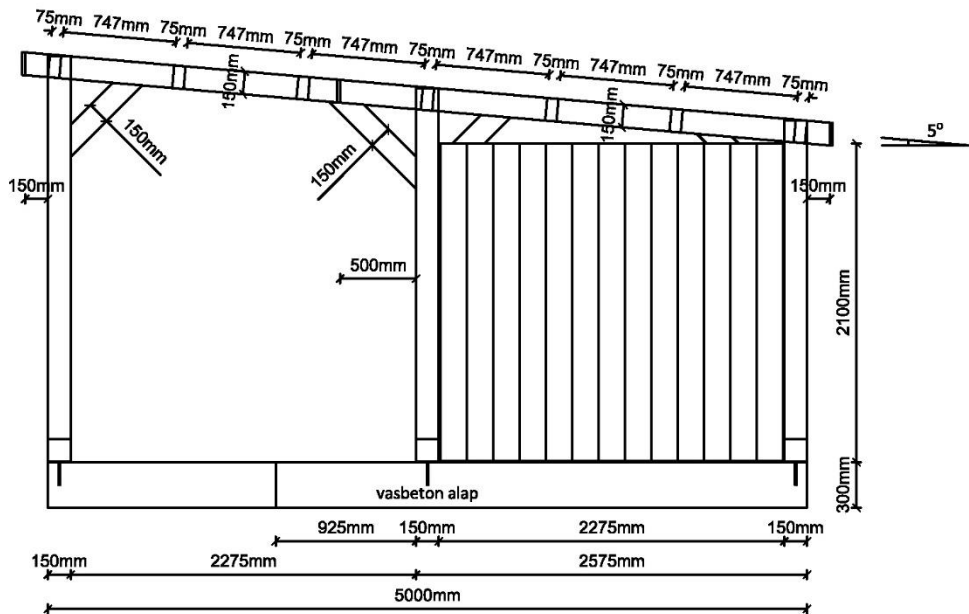
*5. melléklet: Műszaki rajzok a 2 állásos, fedett gépjárműtárolóhoz kapcsolt zárható kerti szerszámtárolóhoz, M = 1:50*



# HOMLOKZAT 1



# HOMLOKZAT 2





EGYSZERŰSÍTETT MŰSZAKI LEÍRÁS  
- ÓCSA, ALSÓPAKONY - GARÁZSOK, TÁROLÓK-

